






# CONGRESO INTERNACIONAL ONCOLOGÍA INTEGRAL

## ASUNCIÓN PARAGUAY

"Descifrando las complejidades del cáncer mediante avances científicos, generando nuevas oportunidades terapéuticas y paradigmas clínicos"

## JORNADA EN:

-  Enfermería Oncológica
-  Cuidados Paliativos
-  Nutrición Oncológica

MODALIDAD PRESENCIAL

28  
AGOSTO  
2025

HOTEL  
CROWNE PLAZA  
ASUNCIÓN

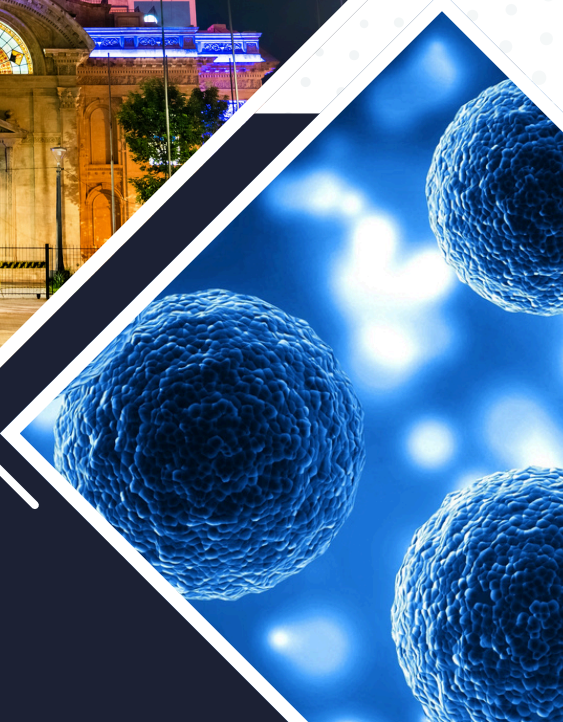
¡TE ESPERAMOS!



**Contacto**  
[info@lacortmedical.com](mailto:info@lacortmedical.com)



**Inscripciones**  
[www.lacortmedicalevents.com/Paraguay](http://www.lacortmedicalevents.com/Paraguay)



# REPRESENTANTES DE SOPAC



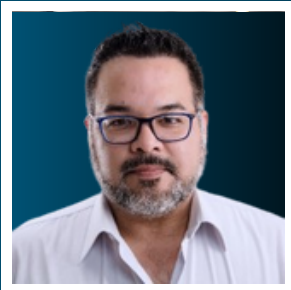
Los representantes de la Sociedad Paraguaya de Cancerología (SOPAC) en el Congreso destacan por su liderazgo en el debate de políticas públicas orientadas a la prevención y manejo del cáncer. Su participación busca fortalecer la legislación sanitaria y promover iniciativas que mejoren el acceso a tratamientos oncológicos en Paraguay.

---



**DR. DAVID CABRERA**

Presidente



**DR. DARÍO VILLALBA**

Presidente del Congreso



**DRA. ROMY GÓMEZ**

Vicepresidenta del Congreso



**DR. ARNALDO VÁZQUEZ**

Ssecretario del Congreso



**DRA. SANDRA CARDOZO**

Tesorera del Congreso

# COMITÉ CIENTÍFICO

---



## **DRA. CLAUDIA ALELÍ ROA MEZA**

Oncología Clínica. Médico Cirujano – Universidad Católica de Asunción. Especialista en Oncología Clínica en el Instituto Nacional del Cáncer. Miembro de la SPOM, SOPAC, ASCO, ESMO. Médico de Staff del Servicio de Oncología Médica – Hospital Regional de Villa Hayes. Docente de la carrera de Medicina – Universidad Católica de Asunción.



## **DR. MÁXIMO GONZÁLEZ MARTÍNEZ**

Oncología Clínica. Egresado de la Facultad de Ciencias Médicas (FCM) – U.N.A. Especialista en Medicina Interna – Hospital de Clínicas (FCM) – U.N.A. Especialista en Oncología Clínica – Hospital de Clínicas (FCM) – U.N.A. Realizó estancia formativa en el Hospital Germans Trias / Pujol del Institut Català d' Oncología en Badalona, Barcelona, España. Auxiliar de la enseñanza en la Cátedra de Oncología Clínica en la (FCM) – U.N.A. Staff de médicos del Hospital Día del H.G.M.I.S.P. Jefe del Servicio de Oncología del Hospital de Clínicas.



## **DRA. CECILIA GARCETE**

Cirugía General, Mastóloga. Médico Cirujano – Escuela Latinoamericana de Medicina ELAM – Cuba Especialista Cirugía General. Miembro de la Sociedad Paraguaya de Cirugía General. Especialista en Mastología. Miembro de la Sociedad Paraguaya de Mastología. Miembro de la Sociedad Paraguaya de Cancerología Mastóloga Hospital Regional de Encarnación Mastóloga Hospital IPS Encarnación Mastóloga Hospital Día Oncológico Lazos del Sur



## **DR. ERWIN ROGER ESCOBAR**

Anatomía Patológica Patólogo Forense. Ministerio Público. Patólogo. Instituto de Previsión Social. Clínica Periférica Boquerón Profesor de Histología y Anatomía Patológica. Universidad Católica de Asunción Profesor de Histología y Anatomía Patológica Universidad Nacional de Caaguazú. Laboratorio privado GENPAT



## **DR. JORGE ÁLVAREZ BARRIENTOS**

Cirugía General y Oncológica. Ciencias Médicas en la Universidad Católica de Asunción. Especialista en Cirugía General y Oncológica. INCAN/UNCA. Médico Staff en el Hospital Regional Pedro Juan Caballero. Docente de la Universidad UNINTER Filial PJC. Docente de la Universidad Sudamericana PJC. Subjefe de Residentes del Instituto Nacional del Cáncer Período 2013 –2014. Miembro Fundador de la Sociedad Paraguaya de Cancerología.

<b>JORNADA DE ENFERMERÍA ONCOLÓGICA</b> <small>MODERADORA: LIC. LOURDES CARDOZO - SECRETARIA: LIC. WILMA CORONEL</small>	
9:00 - 9:20	<b>IMPORTANCIA DEL PAPEL DE LA ENFERMERA GESTORA.</b> DISERTANTE: LIC. NATALIA GONZÁLEZ
9:20 - 9:40	<b>CUIDADO EN CALIDAD EN QUIMIOTERAPIA AMBULATORIA. REACCIONES ADVERSAS.</b> DISERTANTE: LIC. WILSON AQUINO
9:40 - 10:00	<b>LA INMUNOTERAPIA ESTÁ AQUÍ. NUEVOS DESAFÍOS EN ENFERMERÍA.</b> DISERTANTE: LIC. LUZMILA MONTAÑO (COLOMBIA)(FAPASA)
10:00 - 10:20	<b>EL PAPEL DE ENFERMERÍA PARA BUEN MANEJO EXITOSO DE LOS PACIENTES EN TRATAMIENTO SISTÉMICO.</b> DISERTANTE: LIC. PATRICIA SMULDERS
10:30 - 11:00 <b>COFFEE BREAK</b>	
11:00 - 11:20	<b>CUIDADO INTEGRAL DE LOS PACIENTES QUE RECIBEN RADIOTERAPIA Y BRAQUITERAPIA</b> DISERTANTE: LIC. GLORIA BOGARÍN
11:20 - 11:40	<b>MANEJO DE OSTOMÍAS EN PACIENTES ONCOLÓGICOS</b> DISERTANTE: LIC. OLGA MARLENE PEREIRA
11:40 - 12:00	<b>COMUNICACIÓN ENFERMERÍA- PACIENTE. CUIDADOS HUMANIZADOS.</b> DISERTANTE: MAG. DORICEL BENÍTEZ CABALLERO
12:00 - 12:20	<b>TERAPIAS SUBCUTÁNEAS, NUEVAS VÍAS, MISMO COMPROMISO. ROL DE LA ENFERMERÍA EN LA ADMINISTRACIÓN ONCOLÓGICA EFICIENTE.</b> DISERTANTE: LIC. CONSTANZA CELANO (ARGENTINA) (BOLLER)
12:20 - 12:40	<b>MESA REDONDA: EXPERIENCIA DE LA ENFERMERÍA ONCOLÓGICA EN PARAGUAY (JEFAS DE LOS CENTROS).</b>
12:40 - 13:40 <b>ALMUERZO SIMPOSIO</b>	
<b>MÓDULO: CUIDADOS PALIATIVOS</b> <small>MODERADORA: DRA. ROMY GÓMEZ - SECRETARIA: DRA. CARMEN ROLÓN</small>	
13:40 - 14:00	<b>MANEJO DE LOS CUIDADOS PALIATIVOS EN PARAGUAY. LEY.</b> DISERTANTE: DR. ENRIQUE DE MESTRAL
14:00 - 14:20	<b>CUÁNDO SOLICITAR VALORACIÓN POR LA UNIDAD DE CUIDADOS PALIATIVOS. CONTROL DE SÍNTOMAS PREVALENTES.</b> DISERTANTE: DRA. RITA DENIS
14:20 - 14:40	<b>MANEJO DEL DOLOR NEUROPÁTICO EN PACIENTES EN TRATAMIENTO CON QUIMIOTERAPIA.</b> DISERTANTE: DRA. ANDREA FERREIRA
14:40 - 15:00	<b>SEDACIÓN PALIATIVA EN PACIENTES CON CÁNCER AVANZADO.</b> DISERTANTE: DR. ULISES URBIETA
15:00 - 15:20	<b>MANEJO DE LAS OSTEOPOROSIS EN PTES EN TTOS CON INHIBIDORES DE AROMATASA.</b> DISERTANTE: DRA. MARGARITA DUARTE
15:20 - 15:40	<b>SOPORTE EN PEDIATRÍA ONCOLÓGICA</b> DISERTANTE: DRA. JAZMÍN SERVÍN
15:40 - 16:00 <b>COFFEE BREAK</b>	
16:00 - 16:20	<b>NUEVAS ALTERNATIVAS EN EL MANEJO DE LINFEDEMA ONCOLÓGICO.</b> DISERTANTE: LIC. ANA MARÍA KRAWCUZ
16:20 - 16:40	<b>MANEJO EFECTIVO DEL EQUIPO DE LAS USF PARA UNA ATENCION DE CALIDAD DE LOS PACIENTES ONCOLÓGICOS.</b> DISERTANTE: DRA. SOLEDAD BAYÚ
16:40 - 17:00	<b>PREGUNTAS</b>

17:00 - 17:15	<b>NUTRICIÓN EN PACIENTES ONCOLÓGICOS. ASPECTOS GENERALES Y EN SITUACIONES ESPECIALES.</b> DISERTANTE: LIC. LAURA GONZÁLEZ
17:15 - 17:30	<b>MANEJO NUTRICIONAL DE PACIENTE CAQUÉCTICO Y NUTRICIÓN PARENTERAL.</b> DISERTANTE: LIC. LAURA JOY
17:30 - 17:45	<b>LA IMPORTANCIA DE UNA BUENA NUTRICIÓN ANTES DE LLEGAR A LA QUIMIOTERAPIA.</b> DISERTANTE: LIC. LORENA RIVEROS
17:45 - 18:00	<b>CÓMO PODEMOS CUMPLIR UNA ALIMENTACIÓN EFICAZ CUANDO EL PACIENTE COME DIFERENTE. DESAFÍOS EN LA POBLACIÓN PARAGUAYA.</b> DISERTANTE: LIC. CELIA SÁNCHEZ
18:00 - 18:15	<b>EJERCICIOS FÍSICOS. PUNTO IMPORTANTE DURANTE Y DESPUÉS DEL TRATAMIENTO DEL CÁNCER.</b> DISERTANTE: LIC. ANA MARÍA KRAWIEC KRAWCZUC
18:15 - 18:30	<b>LO QUE SE DEBERÍA TENER EN CUENTA A LA HORA DE RE INCORPORACIÓN DE LOS PACIENTES A SUS ACTIVIDADES DIARIAS.</b> DISERTANTE: LIC. NIDIA MARTÍNEZ
18:30 - 18:45	<b>DÉFICIT DE VITAMINAS Y CÁNCER</b> DISERTANTE: DR. MARCELO LEDESMA
18:45 - 18:55	<b>PREGUNTAS</b>